

〈奈良〉 宇陀市保養センター美穂苑

**大和遊膳宿泊プラン**  
お1人様・1泊2食付(消費税込・入湯税別)  
9,975円~

特典 売店5%割引  
(飲料・酒・菓子類除く)  
サービス

〈広島〉 国民宿舎 湯来ロッジ

**旬味満載  
バイキングプラン**  
お1人様・1泊2食付(消費税込・入湯税別)  
8,025円~

特典 こんなにやく作り体験  
サービス(要予約)  
※詳細はお問い合わせください。

〈島根〉 浜田市美又温泉国民保養センター

**四季コースプラン**  
お1人様・1泊2食付(消費税込・入湯税別)  
11,550円~

特典 石見神楽記念グッズ  
プレゼント

〈佐賀〉 国民宿舎 呼子ロッジ

**名護屋城探訪プラン**  
お1人様・1泊2食付(消費税込)  
8,610円~

特典 唐津焼湯呑 お土産

〈佐賀〉 国民宿舎 いろは島

**肥前会席プラン**  
お1人様・1泊2食付(消費税込・入湯税別)  
8,865円~

特典 売店500円券  
プレゼント

祝 2011年3月12日九州新幹線鹿児島ルート全線開業  
(新大阪~鹿児島中央)直通運転  
「さくら」「みずほ」が西日本をつなぎます!!

**西日本  
おすすめ  
公共の宿めぐり  
スタンプラリー**

休暇村サービスグループの西日本にある10カ所の公共の宿を、  
新幹線で結ぶスタンプラリーが始まります!  
その土地ならではの味覚、一度は見てみたい風景、温泉でほっこりなど、  
それぞれの宿の魅力的なプランをご用意しました。  
スタンプが貯まればお得に泊まれるプレゼントが手に入ります!

**期間** 平成23年3月1日(火)~平成24年3月31日(水)まで  
**対象** 大人の方(中学生以上)のご宿泊者を対象とさせていただきます。

**特典 1** スタンプ 5カ所で お部屋代 無料券 プレゼント!

**特典 2** スタンプ 10カ所で 1泊2食付き 宿泊券 プレゼント!!

**特典 2** 各施設おすすめプランでのご宿泊で、  
施設毎の特典がついてくる!!

【ご利用について】  
※ご予約の際に、「スタンプラリーおすすめプラン」とお申し付け下さい。  
※料理写真はイメージです。時期により内容が変わります。  
※土曜日、休前日、ゴールデンウィーク、夏期、年末年始などはシーズン料金が加算されます。  
おすすめプランの期間、料金、交通など詳細については各施設にお問い合わせ下さい。  
※おすすめプラン以外のご宿泊でもスタンプを押印いたします。  
**このご機会に「Q's倶楽部」へご入会して頂き、さらにお得なご旅行をお楽しみください。**

■スタンプラリーに関するお問い合わせは、  
国民宿舎レインボー桜島 TEL: 099-293-2323 ※または各参加の公共の宿へ。  
(宿泊のご予約は、各施設にお問い合わせください。)

〈岡山〉 国民宿舎 サンロード吉備路

**特別バイキングコース  
「彩華」プラン**  
お1人様・1泊2食付(消費税込・入湯税別)  
11,025円~

特典 売店5%割引  
サービス

〈広島〉 国民宿舎 能美海上ロッジ

**千鳥会席プラン**  
お1人様・1泊2食付(消費税込・入湯税別)  
9,345円~

特典 魚箸置 お土産

〈島根〉 むいかいち温泉 ゆ・ら・ら

**豪華会席プラン**  
お1人様・1泊2食付(消費税込・入湯税別)  
11,790円~

特典 高津川天然鮎  
お土産

〈佐賀〉 国民宿舎 波戸岬

**活イカ会席プラン**  
お1人様・1泊2食付(消費税込)  
10,500円~

特典 サザエ壺焼き  
サービス

〈鹿児島〉 国民宿舎 レインボー桜島

**季節の彩会席プラン**  
お1人様・1泊2食付(消費税込・入湯税別)  
9,135円~

特典 鹿児島黒豚みそ  
お土産

## 5 美又温泉 国民保養センター

〒697-0301 島根県浜田市金城町追原32-1

**TEL 0855-42-0353**

<http://www.mimataonsen.jp/>

バス/広島駅から高速バス「いさりび号」利用で旭IC下車。

保養センターの車で送迎。(要予約)15分。

車 / 浜田自動車道、旭IC又は金城スマートICから15分。

## 6 むいかいち温泉

〒699-5506 島根県鹿足郡吉賀町有飯238-2

**TEL 0856-77-3001**

<http://yurara2000.com/>

電車・バス/JR広島駅からバスで110分。

車 / 六日市ICから2分。

## 7 唐津市 国民宿舎 呼子ロッジ

〒847-0303 佐賀県唐津市呼子町呼子1413

**TEL 0955-82-3006**

<http://www.karatsu-inn.com/yobukolodge/index.htm>

電車・バス/JR唐津駅からバスで40分。

車 / 福岡市から90分。多久ICから60分。

## 8 唐津市 国民宿舎 波戸岬

〒847-0404 佐賀県唐津市鎮西町波戸1082

**TEL 0955-82-1511**

<http://www.karatsu-inn.com/hadomisaki/index.htm>

電車・バス/JR唐津駅からバスで50分。

車 / 福岡市から90分。多久ICから60分。

## 9 唐津市 国民宿舎 いろは島

〒847-1507 佐賀県唐津市肥前町満越886-1

**TEL 0955-53-2111**

<http://www.karatsu-inn.com/irohajima/index.htm>

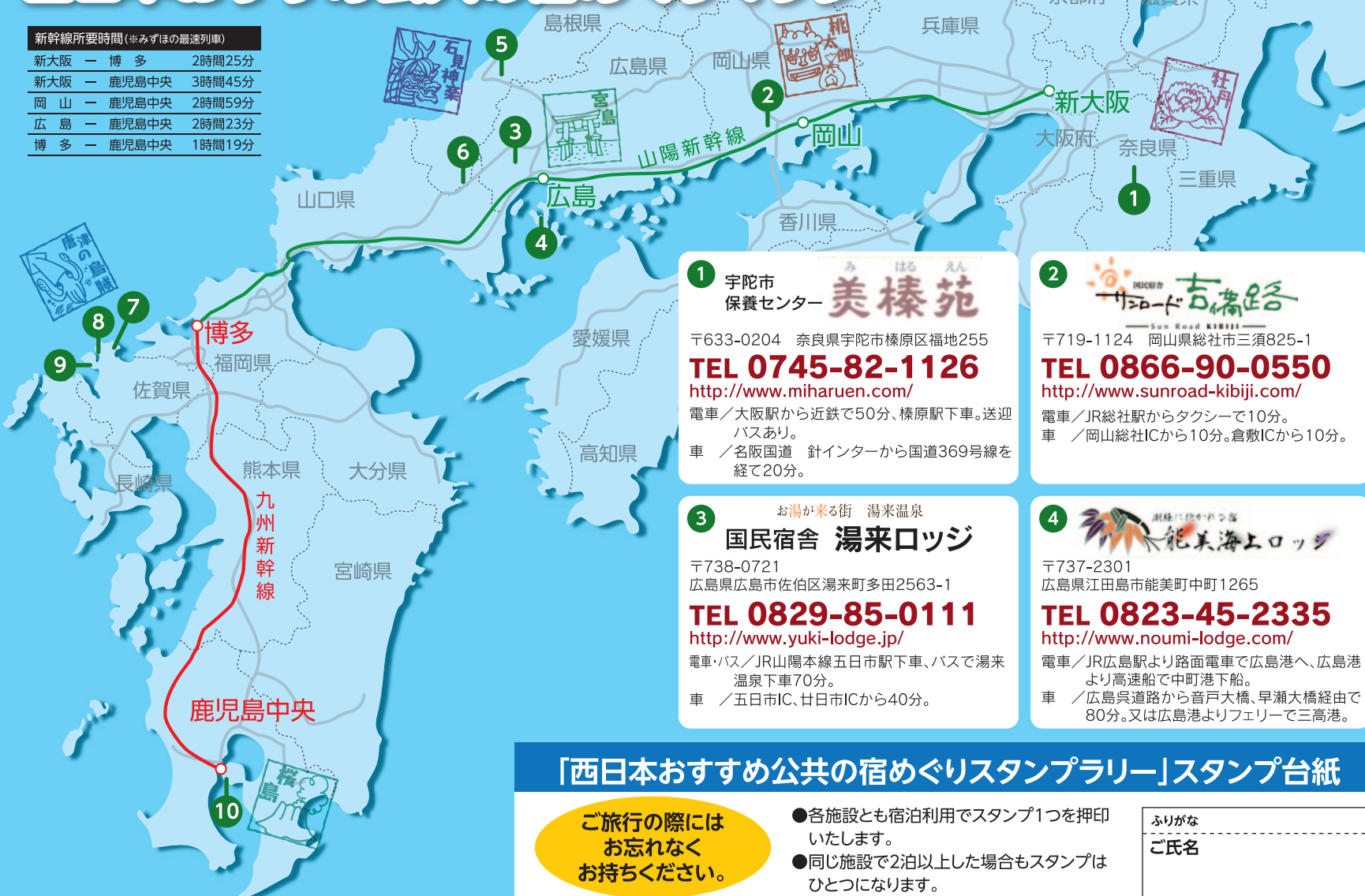
電車・バス/JR唐津駅から送迎バスで25分。

車 / 福岡市から90分。多久ICから60分。

# 西日本おすすめ公共の宿めぐりマップ

新幹線所要時間(※みずほの最速列車)

新大阪 - 博多	2時間25分
新大阪 - 鹿児島中央	3時間45分
岡山 - 鹿児島中央	2時間59分
広島 - 鹿児島中央	2時間23分
博多 - 鹿児島中央	1時間19分



**1 宇陀市 保養センター 美榛苑**  
 〒633-0204 奈良県宇陀市榛原区福地255  
**TEL 0745-82-1126**  
<http://www.miharuen.com/>  
 電車/大阪駅から近鉄で50分、榛原駅下車。送迎バスあり。  
 車 / 名阪国道 針インターから国道369号線を経て20分。

**2 吉備路**  
 〒719-1124 岡山県総社市三須825-1  
**TEL 0866-90-0550**  
<http://www.sunroad-kibiji.com/>  
 電車/JR総社駅からタクシーで10分。  
 車 / 岡山総社ICから10分。倉敷ICから10分。

**3 国民宿舎 湯来ロッジ**  
 〒738-0721 広島県広島市佐伯区湯来町多田2563-1  
**TEL 0829-85-0111**  
<http://www.yuki-lodge.jp/>  
 電車・バス/JR山陽本線五日市駅下車、バスで湯来温泉下車70分。  
 車 / 五日市IC、廿日市ICから40分。

**4 能美海上ロッジ**  
 〒737-2301 広島県江田島市能美町中町1265  
**TEL 0823-45-2335**  
<http://www.noumi-lodge.com/>  
 電車/JR広島駅より路面電車まで広島港へ、広島港より高速船で中町港下船。  
 車 / 広島島道路から音戸大橋、早瀬大橋経由で80分。又は広島港よりフェリーで三高港。

**10 国民宿舎 レインボー桜島**  
 〒891-1419 鹿児島県鹿児島市桜島横山町1722-16  
**TEL 099-293-2323**  
<http://www.rainbow-sakurajima.com/>  
 電車・バス/JR鹿児島中央駅からバス20分、桜島橋からフェリー15分。  
 車 / 薩摩川内ICから鹿児島港30分フェリーで桜島港15分。

### 「西日本おすすめ公共の宿めぐりスタンプラリー」スタンプ台紙

ご旅行の際にはお忘れなくお持ちください。

- 各施設とも宿泊利用でスタンプ1つを押印いたします。
- 同じ施設で2泊以上した場合もスタンプはひとつになります。

1カ所目	2カ所目	3カ所目	4カ所目	5カ所目 <small>お部屋代無料券プレゼント!!</small>
6カ所目	7カ所目	8カ所目	9カ所目	10カ所目 <small>1泊2食付き宿泊券プレゼント!!</small>

ふりがな	_____
ご氏名	_____
ご住所	_____
電話番号	( ) _____

※お客様からご提供いただいた個人情報、当スタンプラリーに関わる確認事項の範囲内でのみ利用させていただきます。